

کد مستند: GH-PS-EC-17

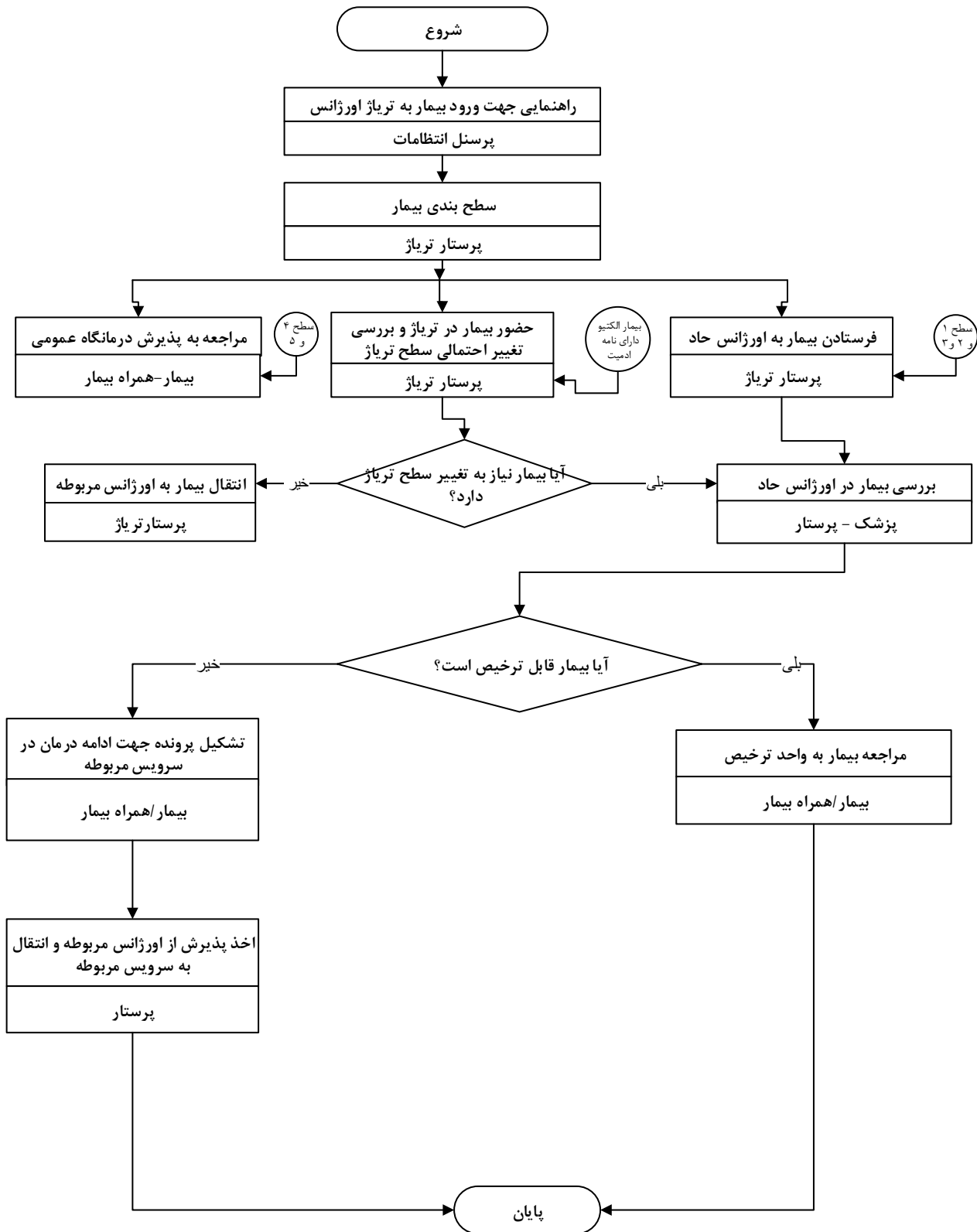
تاریخ تدوین: ۱۴۰۲/۸/۱۴

تاریخ تجدید نظر بعدی: ۱۴۰۳/۸/۱۵



دانشگاه علوم پزشکی جندی شاپور اهواز
مرکز آموزشی درمانی گلستان

فلوجارت فر آیند پذیرش بیمار اورژانس



ورودی ها:

دستور بستری پزشک
بیمه به روز نشده بیمار
پرونده خام
همراه بیمار مراجعه کننده
بیمار نیازمند درمان
دستبند شناسایی سفید
HIS به روز نشده
مدارک شناسایی تطبیق نشده
دستورالعمل تعرفه ای ابلاغی
راهنمای شناسایی صحیح بیماران

خروجی ها:

بیمه به روز شده
مدارک شناسایی تطبیق شده
پرونده تشکیل شده
قبض صندوق پرداخت شده
بیمار آماده بستری
دستبند شناسایی صادر شده
همراه بیمار توجیه شده
HIS به روز شده
دستورالعمل تعرفه ای اجرا شده

صاحبان فرایند:

پزشک معالج
سرپرستار
پرستار
متصدی پذیرش
متصدی صندوق

منابع:

پزشک
سرپرستار
پرستار
کارکنان پذیرش
کارکنان صندوق
فضای فیزیکی
پرینتر
کامپیوتر
تخت بستری

محدوده فرایند:

واحد پذیرش
واحد صندوق
بخش های بستری

متولی فرایند:
مسئول پذیرش